

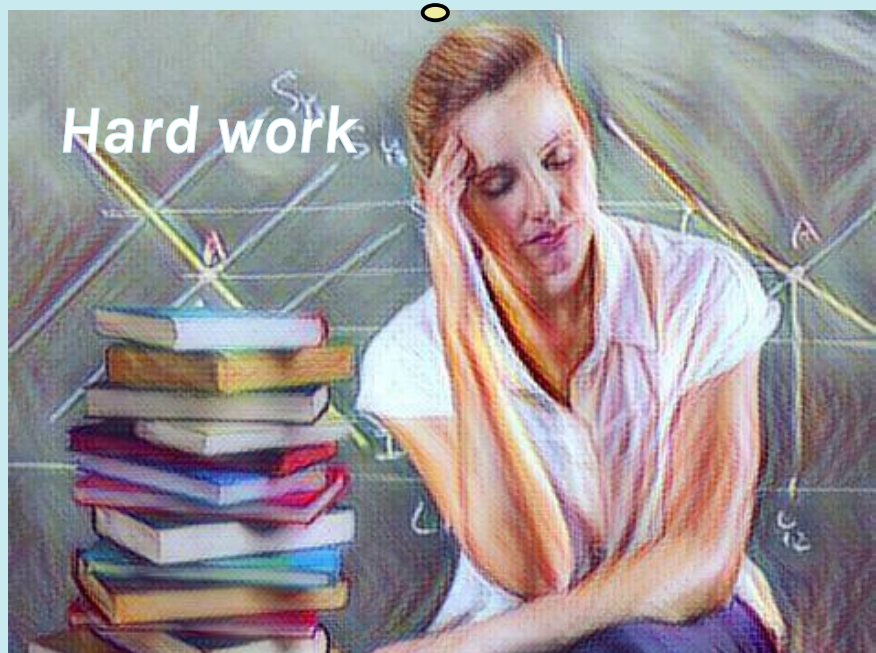
CZEGO DOTYCZY PROJEKT ME2ME ...

ME2ME to innowacyjny projekt, zakładający rozwój opartej na wzajemnej wymianie sieci nauczania w rzeczywistym i wirtualnym środowisku. Mikroprzedsiębiorcy będą mogli dzielić się wiedzą i umiejętnościami, przy wsparciu wyszkolonych specjalistów w zakresie doskonalenia zawodowego.

KTO KIERUJE ME2ME ...

Konsorcjum Projektu ME2ME składa się z 9 doświadczonych partnerów, reprezentujących 9 krajów: Polskę, Litwę, Wielką Brytanię, Węgry, Rumunię, Irlandię, Finlandię, Szwajcarię i Czechy.

Nigdy nie prowadziłam własnej firmy.
Jak mam tego nauczyć innych?



DO CELÓW PROJEKTU NALEŻY ...

- kreowanie w sektorze mikro przedsiębiorstw kultury otwartej na naukę, poprzez kultywowanie pozytywnych postaw wśród właścicieli firm;
- rozwój sieci szkoleniowej opartej na wzajemnej wymianie wiedzy w każdym z krajów partnerskich;
- wypełnienie luki pomiędzy właścicielami przedsiębiorstw a dostawcami usług edukacyjnych dzięki zbliżeniu ich do siebie, za pośrednictwem sieci internetowej;
- szkolenie instruktorów VET, w celu rozwinięcia bogatych w treści multimedialne podręcznych materiałów edukacyjnych odnoszących się do określonych umiejętności potrzebnych w sektorze MŚP, które pomoże przeobrazić treningi VET w bardziej wrażliwe na potrzeby biznesu.



Projekt współfinansowany w ramach programu Unii Europejskiej „Erasmus+”

movetia

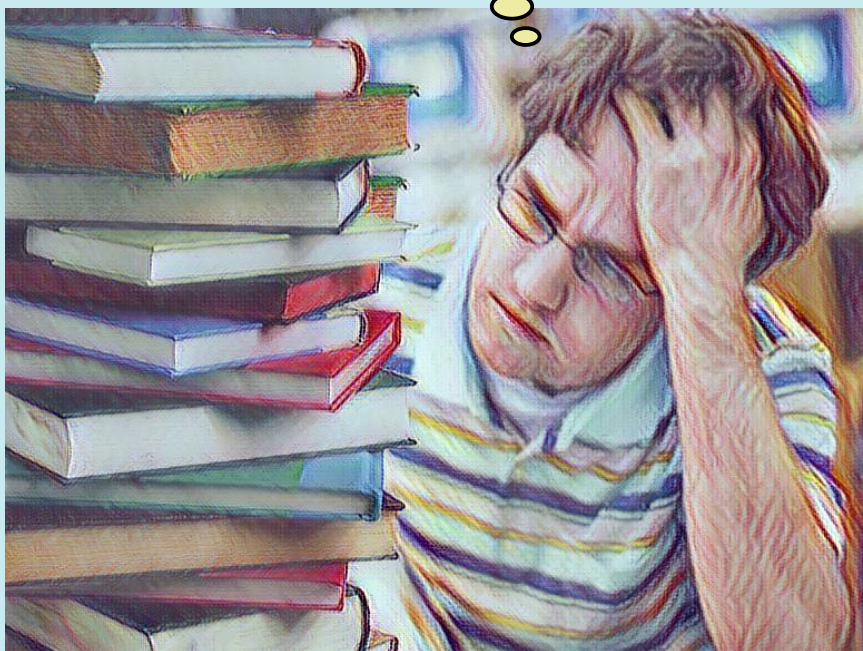
Austausch und Mobilität
Echanges et mobilité
Scambi e mobilità
Exchange and mobility

CO SIĘ JUŻ WYDARZYŁO...

W listopadzie 2017 roku w Trim, w Irlandii odbyło się inauguracyjne spotkanie konsorcjum projektu. Celem zebrania było zapoznanie się partnerów oraz podjęcie rozmów na temat celów i działań projektu. Kolejne spotkanie zaplanowane zostało na luty 2018 roku, w czeskim mieście Krnov.



Potrzebny mi doświadczony instruktor. Muszę dowiedzieć się więcej o prowadzeniu własnego biznesu.



JAKICH REZULTATÓW PROJEKTU MOŻESZ OCZEKIWAĆ ...

Zostaną zapewnione całkowicie nowe zasoby szkoleniowe dla specjalistów VET. Rozwinięty zostanie dopasowany do indywidualnych potrzeb przedsiębiorców, program szkoleniowy Wprowadzenie do Pedagogiki. W oparciu o kluczowe zagadnienia wskazane przez właścicieli firm, opracowany zostanie zestaw podręcznych materiałów edukacyjnych. Powstanie multimedialne środowisko nauki, wyposażone w innowacyjne materiały szkoleniowe. Wszystkie rozwinięte zasoby będą dostępne on-line w języku angielskim oraz w językach partnerów. Każdy zainteresowany będzie posiadał nieograniczony dostęp do materiałów.

JAK DOŁĄCZYĆ DO PROJEKTU ME2ME ...

Jeżeli chcesz dołączyć do lokalnej grupy interesariuszy skontaktuj się z partnerem projektu w Twoim kraju lub koordynatorem, aby uzyskać więcej informacji.

Dołącz do nas na Facebooku: <https://www.facebook.com/ME2MEProject>

Odwiedź stronę projektu: www.me2meproject.eu